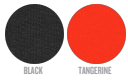




COLORS



DAMEN ZIP-THRU SWEATSHIRTS
STELLA BOXER



STSW133

Kurzer Damen Kapuzensweat mit Reißverschluss

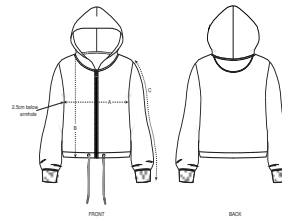
Aufgerautes Sweatshirt
85% gekämmte ringgesponnene Bio-Baumwolle, 15% recyceltes Polyester
300 GSM

- Eingesetzte Ärmel
- Überschnittene Ärmelansätze
- Kapuze mit Jerseyfutter
- Nackenband mit Fischgrätmuster
- Abgesetzter Halbmond im Nacken
- Ösen und Reißverschluss aus Metall
- Einfache Absteppung am Halsausschnitt und unterem Saum
- 1x1 Rippstrick an unterem Saum mit Doppelabsteppung
- Runde gleichfarbige Kordel, Kordelenden aus Metall
- Ösen aus Metall

NORMALE PASSFORM

XS	S	M	L	XL
----	---	---	---	----

Size guide

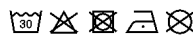


SIZES		XS	S	M	L	XL
A	Half Chest	50.5	53	56	59	62
B	Body Length	55	57	59	61	62
C	Sleeve Length	56	56	57	57.5	58

Printing Specifications

Eignet sich für alle Drucktechniken. Mehr Informationen finden Sie auf unserer Website.

Wash similar colours together, no ironing
on print, wash and iron inside out. Close
zip before washing



STANLEY/STELLA